

**DOCUMENTO DE FORMALIZAÇÃO DE DEMANDA**

Setor requisitante (Unidade/Setor/Departamento): CONTROLE INTERNO
Responsável pela Demanda: <b>EDNALDO DOS SANTOS RESUENHO</b> Matrícula:000132-5
E-mail: <a href="mailto:controleinterno@camaracapanema.pa.gov.br">controleinterno@camaracapanema.pa.gov.br</a>
<p><b>1. Objeto:</b> Contratação de empresa especializada na área de engenharia para Reforma e Manutenção Predial, sob o regime de empreitada, para atender às necessidades da Câmara Municipal de Capanema.</p>
<p><b>2. Justificativa da necessidade da contratação:</b> A necessidade de contratação de empresa especializada em reforma e manutenção predial pela Câmara Municipal de Capanema decorre da constatação de que tais serviços não estão contemplados nas atribuições dos cargos de carreira do setor requisitante. A manutenção e conservação adequadas do edifício são essenciais para garantir um ambiente seguro, funcional e condizente com as atividades legislativas.</p> <p>A necessidade específica da contratação de uma empresa especializada em reforma e manutenção predial reside na expertise exigida para lidar com as particularidades estruturais e normativas do prédio da Câmara Municipal. Anexamos aos autos do processo um relatório detalhado, que comprova a necessidade imperativa de intervenções na infraestrutura predial. Este documento destaca questões relacionadas à segurança, funcionalidade e adequação aos padrões normativos, reforçando a urgência e importância da contratação de serviços especializados.</p> <p>Essa medida visa garantir a preservação patrimonial, proporcionar condições de trabalho ideais aos servidores e parlamentares, e, por conseguinte, contribuir para o pleno funcionamento das atividades legislativas. Estamos à disposição para fornecer informações adicionais e esclarecimentos necessários.</p>
<p><b>3. Descrição e quantidades:</b> A contratação será realizada com base na cobertura dos serviços por um período inicial de 12 meses, com a possibilidade de prorrogação, conforme necessário, e será executada mediante demanda.</p>
<p><b>4. Previsão de data em que deve ser <u>iniciada</u> a prestação dos serviços:</b> 19 de março de 2024.</p>



CÂMARA MUNICIPAL DE  
**CAPANEMA**

**CONTROLADORIA INTERNA**

**5. Indicação do membro da equipe de planejamento:**

Emílio Nogueira dos Santos  
000121-0

Kawã da Silva Oliveira  
000166-0

Em conformidade com a legislação que rege o tema, encaminhe-se à autoridade competente para análise de conveniência e oportunidade para a contratação e demais providências cabíveis.

Capanema, 19 de fevereiro de 2024.

---

Ednaldo dos Santos Resuenho

**Controlador Interno**

Portaria 003/2023



CÂMARA MUNICIPAL DE  
**CAPANEMA**

**CONTROLADORIA INTERNA**

**RELATÓRIO FOTOGRÁFICO**



Rua Djalma Dutra, 101 – Centro – CEP: 68.700-020 – Capanema – PA.

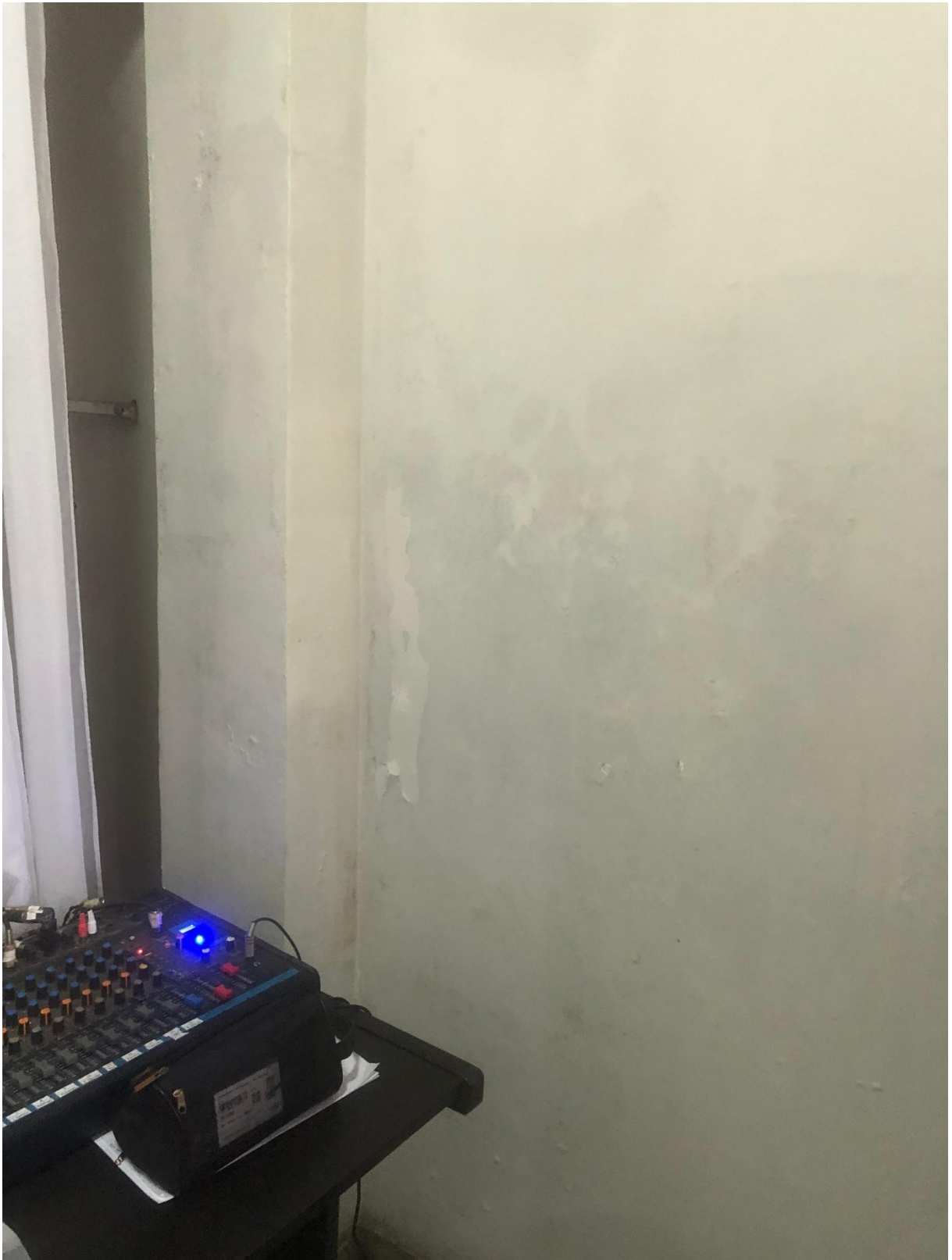
Fone – (91) 3462-3264 - CNPJ – 04.854.774/0001-30

[www.camaracapanema.pa.gov.br](http://www.camaracapanema.pa.gov.br)



CÂMARA MUNICIPAL DE  
**CAPANEMA**

**CONTROLADORIA INTERNA**



Rua Djalma Dutra, 101 – Centro – CEP: 68.700-020 – Capanema – PA.

Fone – (91) 3462-3264 - CNPJ – 04.854.774/0001-30

[www.camaracapanema.pa.gov.br](http://www.camaracapanema.pa.gov.br)



CÂMARA MUNICIPAL DE  
**CAPANEMA**

**CONTROLADORIA INTERNA**



Rua Djalma Dutra, 101 – Centro – CEP: 68.700-020 – Capanema – PA.

Fone – (91) 3462-3264 - CNPJ – 04.854.774/0001-30

[www.camaracapanema.pa.gov.br](http://www.camaracapanema.pa.gov.br)



CÂMARA MUNICIPAL DE  
**CAPANEMA**

**CONTROLADORIA INTERNA**



Rua Djalma Dutra, 101 – Centro – CEP: 68.700-020 – Capanema – PA.

Fone – (91) 3462-3264 - CNPJ – 04.854.774/0001-30

[www.camaracapanema.pa.gov.br](http://www.camaracapanema.pa.gov.br)



CÂMARA MUNICIPAL DE  
**CAPANEMA**

**CONTROLADORIA INTERNA**



Rua Djalma Dutra, 101 – Centro – CEP: 68.700-020 – Capanema – PA.

Fone – (91) 3462-3264 - CNPJ – 04.854.774/0001-30

[www.camaracapanema.pa.gov.br](http://www.camaracapanema.pa.gov.br)



CÂMARA MUNICIPAL DE  
**CAPANEMA**

**CONTROLADORIA INTERNA**



Rua Djalma Dutra, 101 – Centro – CEP: 68.700-020 – Capanema – PA.

Fone – (91) 3462-3264 - CNPJ – 04.854.774/0001-30

[www.camaracapanema.pa.gov.br](http://www.camaracapanema.pa.gov.br)





CÂMARA MUNICIPAL DE  
**CAPANEMA**

**CONTROLADORIA INTERNA**



Rua Djalma Dutra, 101 – Centro – CEP: 68.700-020 – Capanema – PA.

Fone – (91) 3462-3264 - CNPJ – 04.854.774/0001-30

[www.camaracapanema.pa.gov.br](http://www.camaracapanema.pa.gov.br)



CÂMARA MUNICIPAL DE  
**CAPANEMA**

**CONTROLADORIA INTERNA**



Rua Djalma Dutra, 101 – Centro – CEP: 68.700-020 – Capanema – PA.

Fone – (91) 3462-3264 - CNPJ – 04.854.774/0001-30

[www.camaracapanema.pa.gov.br](http://www.camaracapanema.pa.gov.br)



CÂMARA MUNICIPAL DE  
**CAPANEMA**

**CONTROLADORIA INTERNA**



Rua Djalma Dutra, 101 – Centro – CEP: 68.700-020 – Capanema – PA.

Fone – (91) 3462-3264 - CNPJ – 04.854.774/0001-30

[www.camaracapanema.pa.gov.br](http://www.camaracapanema.pa.gov.br)



CÂMARA MUNICIPAL DE  
**CAPANEMA**

**CONTROLADORIA INTERNA**



Rua Djalma Dutra, 101 – Centro – CEP: 68.700-020 – Capanema – PA.

Fone – (91) 3462-3264 - CNPJ – 04.854.774/0001-30

[www.camaracapanema.pa.gov.br](http://www.camaracapanema.pa.gov.br)



CÂMARA MUNICIPAL DE  
**CAPANEMA**

**CONTROLADORIA INTERNA**



Rua Djalma Dutra, 101 – Centro – CEP: 68.700-020 – Capanema – PA.

Fone – (91) 3462-3264 - CNPJ – 04.854.774/0001-30

[www.camaracapanema.pa.gov.br](http://www.camaracapanema.pa.gov.br)



CÂMARA MUNICIPAL DE  
**CAPANEMA**

**CONTROLADORIA INTERNA**



Rua Djalma Dutra, 101 – Centro – CEP: 68.700-020 – Capanema – PA.

Fone – (91) 3462-3264 - CNPJ – 04.854.774/0001-30

[www.camaracapanema.pa.gov.br](http://www.camaracapanema.pa.gov.br)



CÂMARA MUNICIPAL DE  
**CAPANEMA**

**CONTROLADORIA INTERNA**



Rua Djalma Dutra, 101 – Centro – CEP: 68.700-020 – Capanema – PA.

Fone – (91) 3462-3264 - CNPJ – 04.854.774/0001-30

[www.camaracapanema.pa.gov.br](http://www.camaracapanema.pa.gov.br)



CÂMARA MUNICIPAL DE  
**CAPANEMA**

**CONTROLADORIA INTERNA**



Rua Djalma Dutra, 101 – Centro – CEP: 68.700-020 – Capanema – PA.

Fone – (91) 3462-3264 - CNPJ – 04.854.774/0001-30

[www.camaracapanema.pa.gov.br](http://www.camaracapanema.pa.gov.br)





CÂMARA MUNICIPAL DE  
**CAPANEMA**

**CONTROLADORIA INTERNA**



Rua Djalma Dutra, 101 – Centro – CEP: 68.700-020 – Capanema – PA.

Fone – (91) 3462-3264 - CNPJ – 04.854.774/0001-30

[www.camaracapanema.pa.gov.br](http://www.camaracapanema.pa.gov.br)



CÂMARA MUNICIPAL DE  
**CAPANEMA**

**CONTROLADORIA INTERNA**



Rua Djalma Dutra, 101 – Centro – CEP: 68.700-020 – Capanema – PA.

Fone – (91) 3462-3264 - CNPJ – 04.854.774/0001-30

[www.camaracapanema.pa.gov.br](http://www.camaracapanema.pa.gov.br)



CÂMARA MUNICIPAL DE  
**CAPANEMA**

**CONTROLADORIA INTERNA**



Rua Djalma Dutra, 101 – Centro – CEP: 68.700-020 – Capanema – PA.

Fone – (91) 3462-3264 - CNPJ – 04.854.774/0001-30

[www.camaracapanema.pa.gov.br](http://www.camaracapanema.pa.gov.br)



CÂMARA MUNICIPAL DE  
**CAPANEMA**

**CONTROLADORIA INTERNA**



Rua Djalma Dutra, 101 – Centro – CEP: 68.700-020 – Capanema – PA.

Fone – (91) 3462-3264 - CNPJ – 04.854.774/0001-30

[www.camaracapanema.pa.gov.br](http://www.camaracapanema.pa.gov.br)



CÂMARA MUNICIPAL DE  
**CAPANEMA**

**CONTROLADORIA INTERNA**



Rua Djalma Dutra, 101 – Centro – CEP: 68.700-020 – Capanema – PA.

Fone – (91) 3462-3264 - CNPJ – 04.854.774/0001-30

[www.camaracapanema.pa.gov.br](http://www.camaracapanema.pa.gov.br)